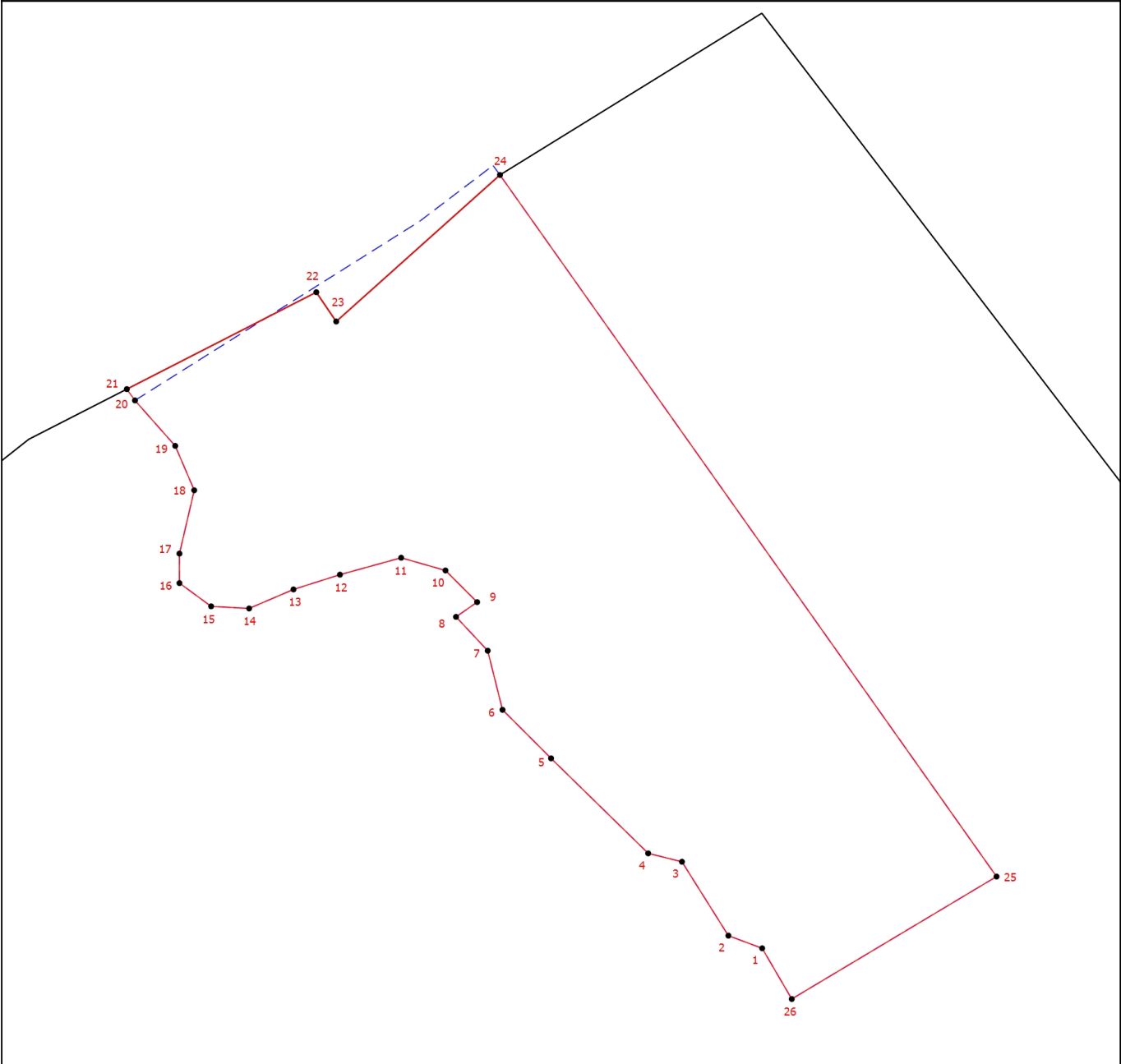





План границ объекта



Масштаб 1:4500

Условные обозначения

-  - Существующая часть границы, сведения о которой достаточны для определения ее местоположения
 -  - Вновь образованная часть границы, сведения о которой достаточны для определения ее местоположения
 -  - Граница кадастрового квартала
- - Характерная точка границы земельного участка, сведения ЕГРН о которой соответствуют требованиям, установленным в соответствии с частью 13 статьи 22 Федерального закона от 13 июля 2015 г. N 218-ФЗ "О государственной регистрации недвижимости"
- 1 - Обозначение новой характерной точки

Подпись _____ Дата " _____ " _____ Г.

Подпись _____ Дата " _____ " _____ Г.

Место для оттиска печати (при наличии) лица, составившего описание местоположения границ объекта